

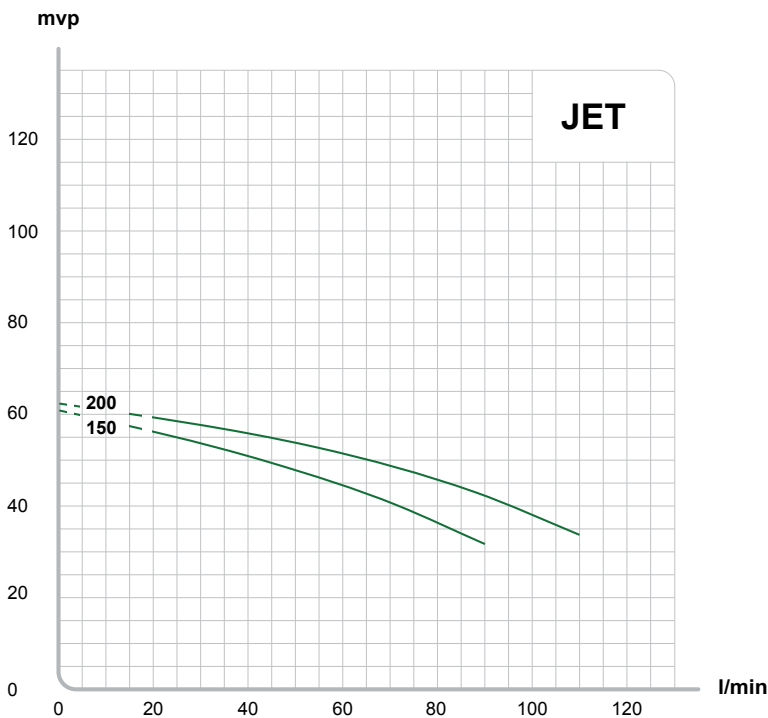
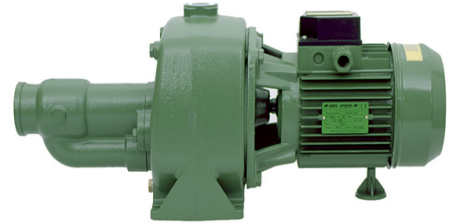
# Maxi Jet 150-200

## Tekninen erittely

Maxi Jet pumppuja käytetään pääasiassa painesäiliöpumppuina omakotitalouksissa, maataloilla ja kesähuviloissa.

Pumppu on myös sopiva kastelupumpuksi, koska se kestää jatkuvaa käyttöä. Pumppu on itseimevä, tämän ansiosta se on helppo käynnistää asennuksen jälkeen ja sopii erinomaisesti laitoksiin joissa on pitkät imumatkat. Pumppu on täysin huoltovapaa ja normaaliolosuhteissa sen käyttöikä on pitkä.

Yksivaihepumput toimitetaan liitäntäjohto valmiina kytkettäväksi maadoitettuun pistorasiaan.



### Tekniset tiedot

| Malli        | 150T | 200T | 150M |
|--------------|------|------|------|
| Hmaks. mvp   | 60   | 60   | 60   |
| Qmaks. l/min | 70   | 100  | 70   |
| Korkeus, mm  | 240  | 240  | 240  |
| Pituus, mm   | 596  | 596  | 596  |
| Leveys, mm   | 220  | 220  | 220  |
| Paino, kg    | 28   | 29   | 28   |
| Jännite, V   | 400  | 400  | 230  |
| Vaiheisuus   | 3    | 3    | 1    |
| Virta, A     | 3.3  | 4.0  | 7.8  |
| Teho, W      | 1800 | 2100 | 1800 |

### Tuoteseloste

#### Materiaalierittely

|                 |                    |
|-----------------|--------------------|
| Pumpun pesä:    | Valurauta          |
| Moottorivaippa: | Alumiini           |
| Akseli:         | Ruostumaton teräs  |
| Juoksupyörä     | Noryl              |
| Johtosiipi:     | Noryl              |
| Akselitiiviste: | Hiili / Keramiikka |
| O-renkaat:      | Kumi (NBR)         |

#### Tekniset tiedot

|                |      |
|----------------|------|
| Paineyhde:     | R25  |
| Imuyhde:       | R40  |
| Kotelointi:    | IP54 |
| Eristysluokka: | F    |

### Yhteystiedot

|                    |                    |
|--------------------|--------------------|
| E.M.S. Teknikka OY | Phu +358-19-36281  |
|                    | Fax +358-19-343841 |
| Sauvonrinne 19     | ems@emspump.fi     |
| 08500 LOHJA        | www.emspump.fi     |